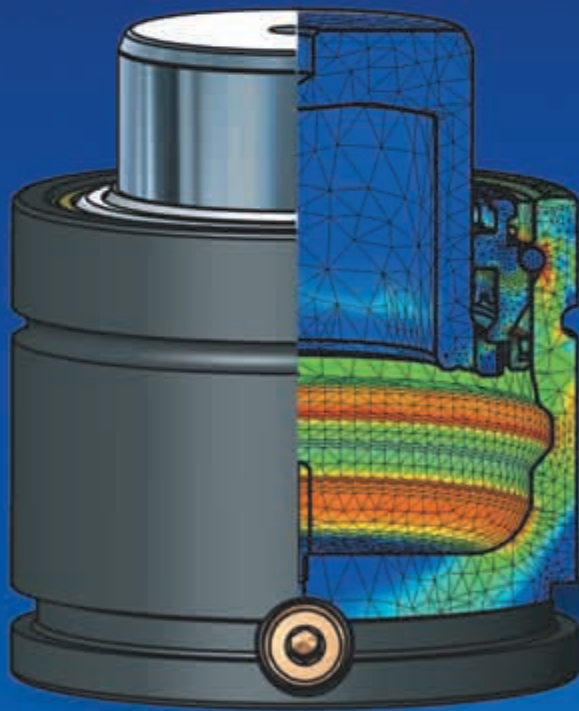




FIBRO-Gasdruckfedern

The Safer Choice

*Einzigartige
Sicherheitsvorteile*



Art.-Nr. 2.5503.01.0208.10000

2 · 19940 · 2008 · 2 □

02/2008



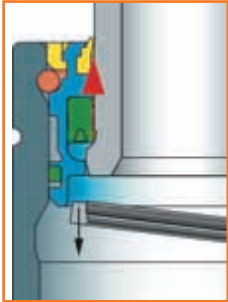


FIBRO-Gasdruckfedern – The Safer Choice

Bei FIBRO genießt die Sicherheit stets höchste Priorität. Im Folgenden ist zusammengefasst, was wir tun, um mehr Sicherheit an Ihrem Arbeitsplatz zu gewährleisten.

FIBRO-Sicherheitsmerkmale

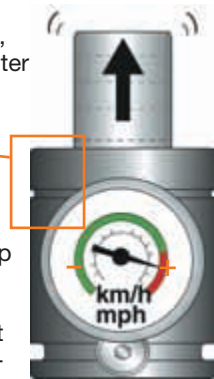
Schutz bei überhöhter Rückhubgeschwindigkeit



Durch die Kolbenstangen mit integriertem Sicherheitsstopp und speziell entwickelter Führung, bricht bei erhöhter Rückhubgeschwindigkeit

Überhöhte Rückhubgeschwindigkeit

der Bund der Kolbenstange ab, sodass der Sicherheitsstopp die Dichtung zerstört. Dadurch entweicht das Gas gefahrlos nach außen.



Hinweise für Käufer von Gasdruckfedern

Die Sicherheit sollte stets höchste Priorität genießen. Deshalb sind wir davon überzeugt, dass Gasdruckfedern für Umformwerkzeuge (wenn der höchstzulässige Druck PS 0,5 bar übersteigt) mit folgenden **Sicherheitsanforderungen** bestellt werden sollten:

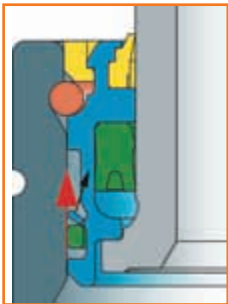
- 1) Kolbenstangen mit integriertem Sicherheitsstopp.
- 2) Entwickelt, hergestellt und geprüft gemäß Druckgeräterichtlinie (DGRL) 97/23/EG für mindestens 2.000.000 volle Arbeitszyklen*:

- bei höchstzulässigem Fülldruck
- bei höchstzulässiger Betriebstemperatur
- für alle spezifizierten Befestigungsarten**

** einschließlich Bundflanschbefestigung obenhängend gemäß ISO 11901-2

Zur Beachtung: Bei Maximaldrücken von über 0,5 bar müssen alle Gasdruckfedern, die innerhalb der EU hergestellt, verkauft, installiert und/oder genutzt werden, gemäß DGRL 97/23/EG entwickelt, hergestellt und geprüft werden.

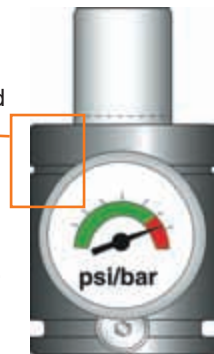
Überdruck-Sicherheits-system



Bei Überschreitung des zulässigen Innendrucks wird ein Sicherheitsbund

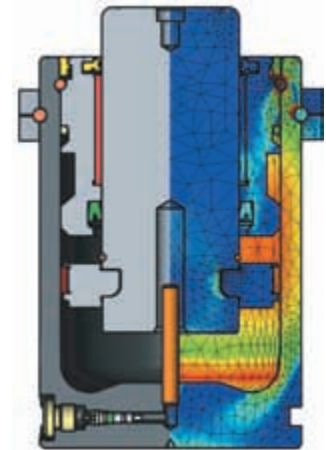
am Dichtungssatz zerstört. Das Gas entweicht gefahrlos nach außen.

Überdruck-Zustand



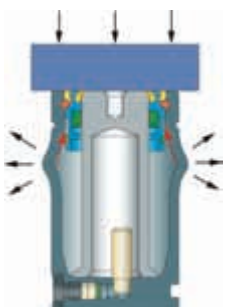
Zulassung des Druckbehälters

FIBRO-Gasdruckfedern werden gemäß DGRL 97/23/EG für 2.000.000 volle Arbeitszyklen* beim höchstzulässigen Fülldruck, bei der höchstzulässigen Betriebstemperatur und für alle spezifizierten Befestigungsarten entwickelt, hergestellt und geprüft.



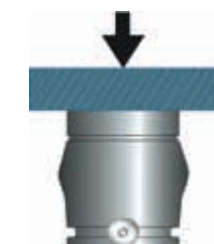
* sofern auf der Feder kein anderer Wert angegeben ist

Überhub-Schutzfunktion



Die Zylinderwand ist konstruktiv so ausgelegt, dass sie sich in einer definierten Weise verformt und dabei das Gas gefahrlos nach außen entweicht.

Überhub (Auffahren auf Zylinderrohr)



Achtung!!! – Die hier genannten Sicherheitsmerkmale sind bislang noch nicht bei allen FIBRO-Gasdruckfedern realisiert. Bitte vergewissern Sie sich über die jeweiligen Datenblätter über den konkreten Sicherheitsstandard der Sie interessierenden Gasdruckfeder oder erkundigen Sie sich direkt bei FIBRO GmbH.