



## Faltenbalg für Gasdruckfedern

Wesentlich längere Lebensdauer von Gasdruck-  
federn unter rauen Einsatzbedingungen

## Concertina Shroud for Gas Springs

Considerably longer lifetime of gas springs under  
severe application conditions.



# FIBRO

# Faltenbalg für Gasdruckfedern Concertina Shroud for Gas Springs

**FIBRO**

2480.080.

Der FIBRO-Faltenbalg für Gasdruckfedern erhöht die Lebensdauer der Gasdruckfeder unter rauen Einsatzbedingungen wesentlich.

Der Faltenbalg schützt die Kolbenstange der Gasdruckfeder vor negativen Einflüssen wie z.B.:

- Schmutzeinzug
- Beschädigungen an der Kolbenstangenoberfläche
- Adhäsion von Schmutzpartikeln
- Öl- und / oder Emulsionseinzug

Die Befestigung des Faltenbalgs ist innenliegend (zylinderrohrseitig) und weist keine Störkontur wie z.B. durch außen angebrachte Rohrschellen auf. Dadurch lässt sich die Gasdruckfeder ohne Einschränkungen im Werkzeug befestigen und einbauen.

The FIBRO concertina shroud for gas springs prolongs the lifetime of the gas springs under rough operating conditions.

The concertina shroud protects the piston rod of the gas spring against negative influences, such as e.g.:

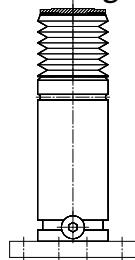
- drawing in dirt
- damage to the surface of the piston rod
- adhesion of dirt particles
- drawing in of oil and/or emulsion

The concertina shroud is internally (cylinder tube side) fastened and is free of any obstructing contours, such as externally mounted tube clamps. This enables fastening and installation of the gas spring inside the tool without any restrictions.

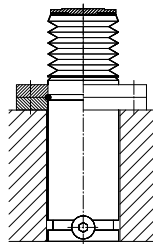


Technische Daten	Technical Data
Werkstoff	Material
Faltenbalg: CSM-Gummi 65 ±3 Shore A	Concertina Shroud: CSM-Rubber 65 ±3 Shore A
Scheibe: Stahl brüniert	Disk: Steel burnished
Ring: Stahl, rostfrei	Ring: stainless Steel
Temperaturbereich	Temperature range
0-90 °C	0-90 °C
Chemische Beständigkeit	Chemical resistance
Säuren: sehr gut	Acids: very good
Laugen: sehr gut	Alkaline solutions: very good
Lösungsmittel: ausreichend	Solvents: sufficient
Witterungsbeständigkeit	Weather resistance
Sonnenlicht (UV): gut	Sun light (UV): good
Ozon: sehr gut	Ozone: very good
Wasser: ausreichend	Water: sufficient
Ölbeständigkeit	Oil resistance
Mineralisch: gut	Mineral: good
Synthetisch: ausreichend	Synthetic: sufficient

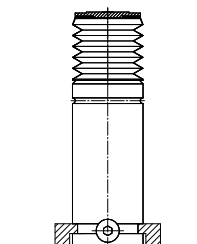
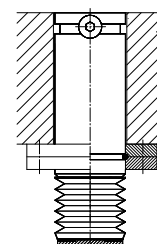
## Einbaubeispiele: Faltenbalg / Mounting Examples: Concertina Shroud



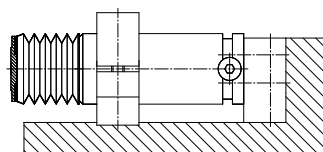
bodenseitig verschraubt mit / screw mounted at the bottom with 2480.011.



befestigt mit / fixed with 2480.055./057./064.



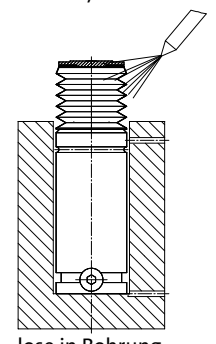
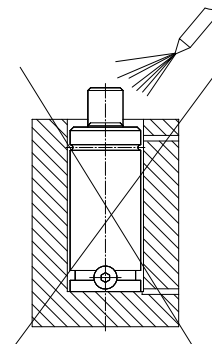
befestigt mit / fixed with 2480.007./008.



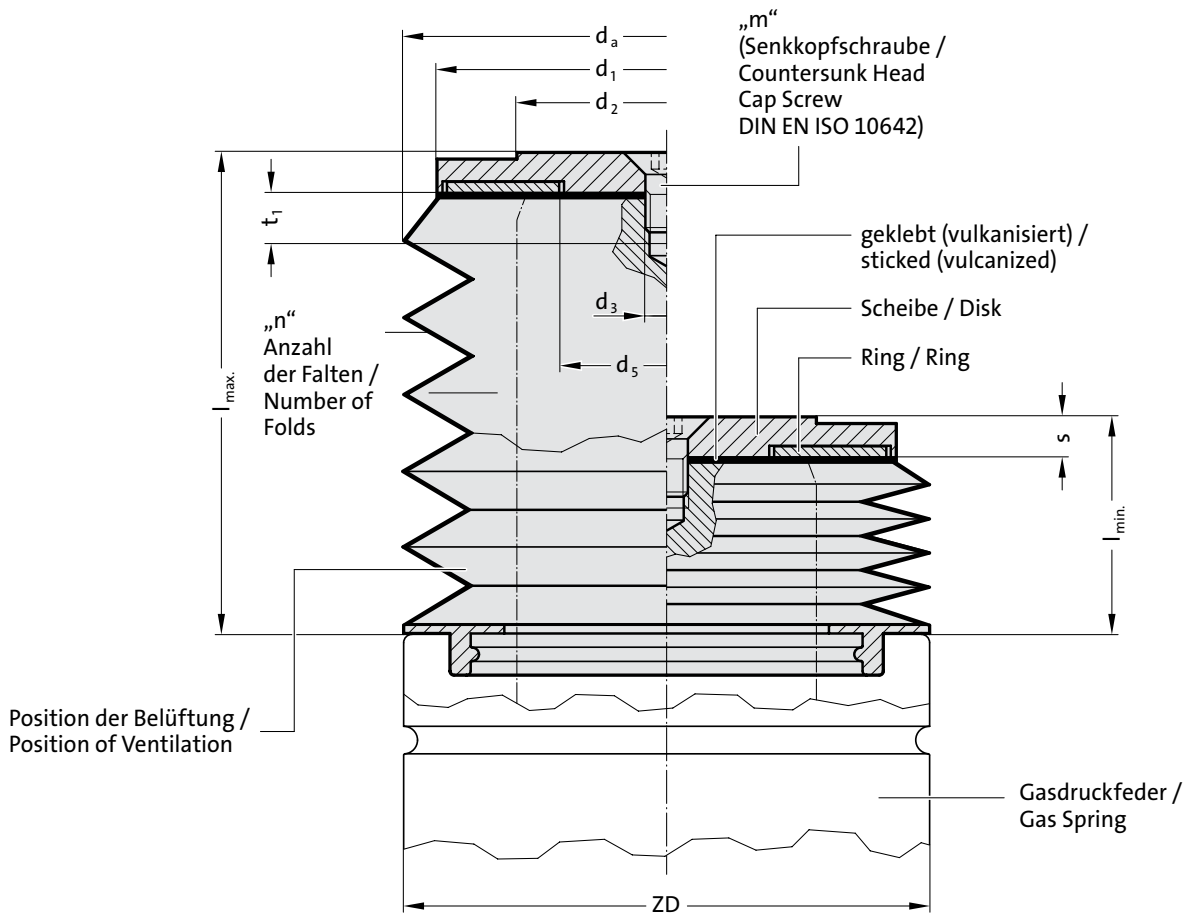
befestigt mit / fixed with 2480.044./045./047.

Weitere Einbaumöglichkeiten von Gasdruckfedern siehe Hauptkatalog Seite "Einbau-Richtlinie von Gasdruckfedern"

More mounting examples for Gas Springs see main catalogue page "Mounting Directions for Gas Springs"



loose in Bohrung eingesetzt / installed loose in the bore



Gasdruck- federtyp Type of Gas Spring	2487.12.00350.	2487.12.00500.	2480.12.00500.	2487.12.00750..1	2480.13.00750.	2487.12.01000..1 2488.12.01000.	2487.12.01500. 2488.13.01500.	2480.12.01500.	2487.12.02400. 2488.13.02400.	2480.13.03000.	2487.12.04200. 2488.13.04200.	2480.13.05000.	2487.12.6600. 2488.13.06600	2480.13.07500.	2487.12.09500. 2488.13.09500.
ZD	32	38	45	45	50	50	63	75	75	95	95	120	120	150	150
d <sub>a</sub>	45	50	50	55	55	65	65	75	75	95	95	120	120	150	150
d <sub>1</sub>	32	38	45	45	50	50	63	75	75	95	95	120	120	150	150
d <sub>2</sub> / KD	16	20	20	25	25	28	36	36	45	50	60	65	75	80	90
s	6	6	6	6	6	6	6	6	6	6	6	6	6	9	6
d <sub>3</sub>	6.6	6.6	6.6	6.6	9	6.6	6.6	9	6.6	9	9	9	9	17	9
d <sub>5</sub>	10	14	14	17	17	20	28	28	37	42	51	57	66	71	81
t <sub>1</sub>	5	5	10	5	10	5	5	10	5	10	5.5	10	5.5	20	5.5
m	M6 x 8	M6 x 8	M6 x 12	M6 x 8	M8x12	M6x10	M6x10	M8x12	M6x10	M8x12	M8x12	M8x12	M8x12	M16x25	M8x12
Hub / stroke	125 (Hub/Stroke ≤ 125)														
l min.	28	28	28	28	28	28	28	28	28	28	28	23	23	24	21
l max.	133	133	133	133	134	134	134	134	134	134	134	134	134	137	134
n	10	10	10	10	10	10	10	10	10	8	8	6	6	5	5
Hub / stroke	300 (Hub/Stroke > 125), nicht für / not for 2487.12.*														
l min.	--	--	--	--	52	--*/52	--*/52	52	--*/52	54	--*/54	41	--*/41	37	--*/34
l max.	--	--	--	--	309	309	309	309	309	309	309	309	309	402	309
n	--	--	--	--	22	--*/22	--*/22	22	--*/22	19	--*/19	14	--*/14	11	--*/11

### Bestell-Beispiel / Ordering Code (example):

Faltenbalg/Concertina Shroud	= 2480.080.	Faltenbalg/Concertina Shroud	= 2480.080.
ZD = 120 mm	= 120.	ZD = 120 mm	= 120.
d <sub>2</sub> /KD = 65 mm	= 065.	d <sub>2</sub> /KD = 65 mm	= 065.
Hub/Stroke = 125 (Hub/Stroke ≤ 125 mm)	= 125	Hub/Stroke = 300 (Hub/Stroke > 125 mm)	= 300
Bestell-Nr./Order No.	= 2480.080.120.065.125	Bestell-Nr./Order No.	= 2480.080.120.065.300



**Normalien  
Standard Parts**

**FIBRO GmbH**

DE

**Geschäftsbereich Normalien  
Business Area Standard Parts**

**August-Läpple-Weg**

**DE-74855 Hassmersheim**

**Phone +49/6266/73-0**

**Fax +49/6266/73-237**

**info@fibro.de**

**FIBRO France Sarl**

FR

**19/21 rue Jean Lolive**

**FR-93170 Bagnole**

**Téléphone +33/1/43 62 18 81**

**Télécopieur +33/1/48 59 17 47**

**info@fibro.fr**

**FIBRO Inc.**

US

**139 Harrison Avenue**

**US-Rockford, IL 61104**

**Phone +1/815/2 29 13 00**

**Fax +1/815/2 29 13 03**

**info@fibroinc.com**

**FIBRO Asia Pte. Ltd.**

SG

**121 Genting Lane**

**2nd Floor**

**SG-Singapore 349572**

**Phone +65/68/46 33 03**

**Fax +65/68/46 33 02**

**info@fibro-asia.com**

**FIBRO INDIA STANDARD PARTS PVT. LTD.**

IN

**Antaral Society, Sanganna Dhotre Marg.**

**Ganeshkhind Road**

**IN-Pune - 411 016**

**Phone +91/20/25 65 62 39**

**Fax +91/20/25 65 64 87**

**info@fibro-india.com**

**www.fibro.com**

# FIBRO

Art.-Nr./Order No. 2.5513.00.0510.11000

01/2011 © Copyright by FIBRO GmbH  
Printed in Germany on paper bleached without chlorine